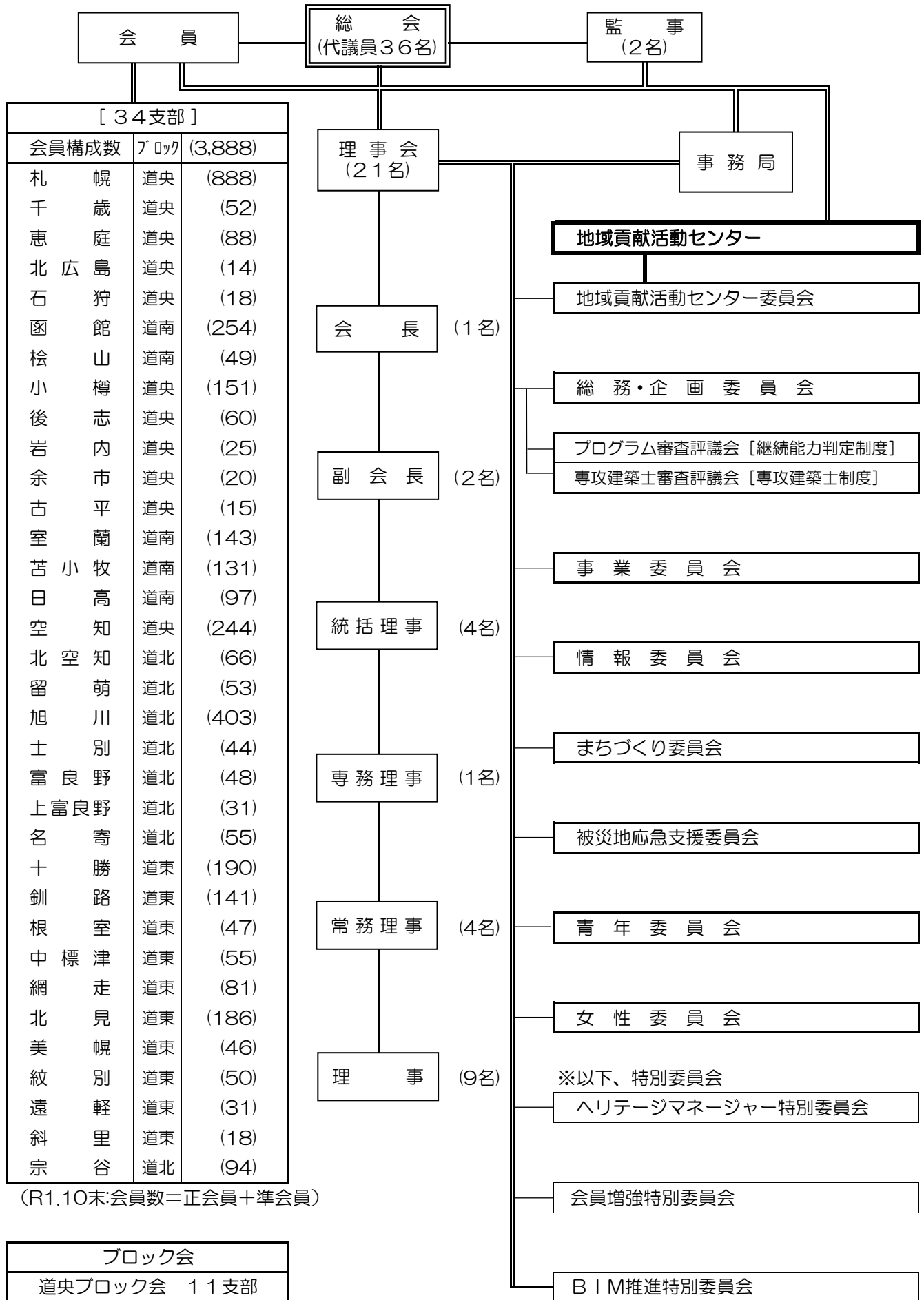


一般社団法人北海道建築士会 機構図



[34支部]			
会員構成数	ブロック		(3,888)
札幌	道央		(888)
千歳	道央		(52)
恵庭	道央		(88)
北広島	道央		(14)
石狩	道央		(18)
函館	道南		(254)
桧山	道南		(49)
小樽	道央		(151)
後志	道央		(60)
岩内	道央		(25)
余市	道央		(20)
古平	道央		(15)
室蘭	道南		(143)
苫小牧	道南		(131)
日高	道南		(97)
空知	道央		(244)
北空知	道北		(66)
留萌	道北		(53)
旭川	道北		(403)
士別	道北		(44)
富良野	道北		(48)
上富良野	道北		(31)
名寄	道北		(55)
十勝	道東		(190)
釧路	道東		(141)
根室	道東		(47)
中標津	道東		(55)
網走	道東		(81)
北見	道東		(186)
美幌	道東		(46)
紋別	道東		(50)
遠軽	道東		(31)
斜里	道東		(18)
宗谷	道北		(94)

(R1.10末:会員数=正会員+準会員)

ブロック会	
道央ブロック会	11支部
道南ブロック会	5支部
道北ブロック会	8支部
道東ブロック会	10支部