

設計専攻建築士

登録番号 第 1010500010 号
専攻領域 設 計
専門分野 戸建住宅 福祉施設



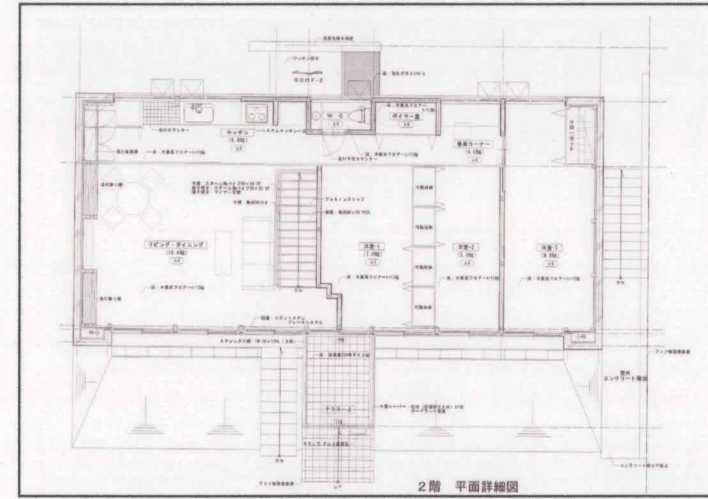
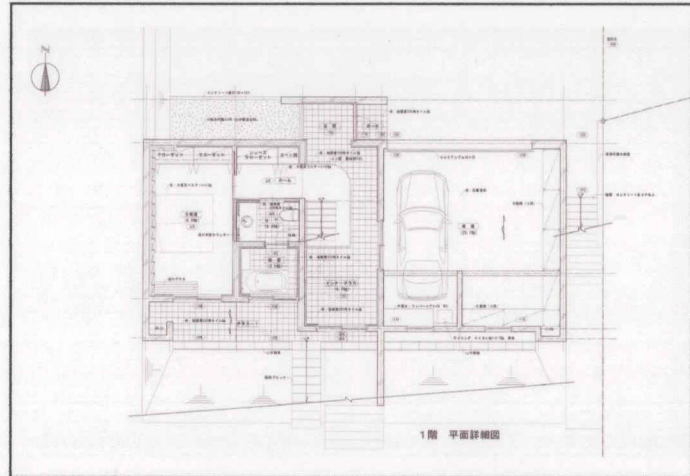
西村 保 範

1級建築士 302843 号
eメール: bauffice@rapid.ocn.ne.jp

1987年 北海道中央工学院卒
2000年 (有)ハウイスー級建築士
事務所設立

建築士事務所登録

事務所名/ハウイスー級建築士事務所
1級建築士事務所(石)4987号
開設者 西村 保範
管理建築士 西村 保範
所在地 〒063-0812
札幌市西区琴似2条6丁目
1-35-420
TEL/FAX 633-4115/631-4099
ホームページ
<http://www.bauffice.com>



■ 設計概要
周辺の恵まれた自然環境を取り込んだ開放的な住宅。
オール電化と太陽光発電により、環境にもやさしい配慮をいたしました。
お気に入りの車と暮らすガレージライフを提案しました。

- 主要用途
専用住宅
- 家族構成
夫婦
- 規模
木造2階建
182.62㎡ (55.2坪)